

### Etude de Diagnostic et Schéma Directeur d'Assainissement

Maître d'ouvrage :

Commune de Vitry-aux-Loges  
54, rue Gambetta  
45 530 VITRY-AUX-LOGES  
Tel : 02 38 59 47 26

Maître d'oeuvre :



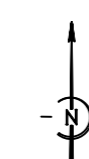
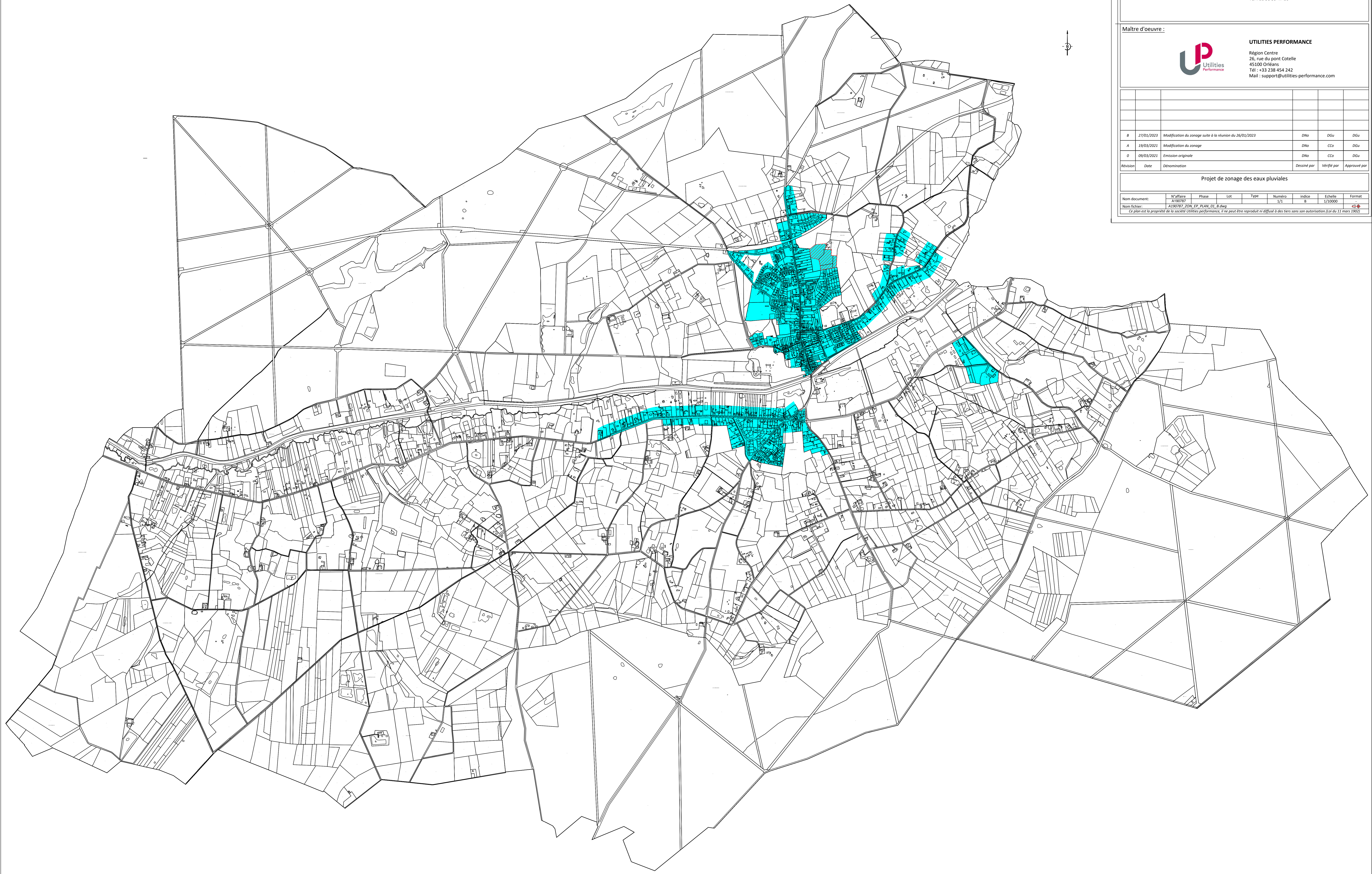
UTILITIES PERFORMANCE

Région Centre  
26, rue du pont Cotelle  
45100 Orléans  
Tél : +33 238 454 242  
Mail : support@utilities-performance.com

**LEGENDE**

**ZONAGE PLUVIAL**

- Zone où des mesures doivent être prises pour limiter l'imperméabilisation des sols et pour assurer le traitement du débit et de ruissellement des eaux pluviales et de ruissellement  
Base de dimensionnement : débit de retour 10 ans
- Zone où des mesures doivent être prises pour limiter l'imperméabilisation des sols et pour assurer le traitement du débit et de ruissellement des eaux pluviales et de ruissellement  
Base de dimensionnement : débit de retour 20 ans
- Zone où il est nécessaire de prévoir des installations pour assurer la collecte, le stockage éventuel et, en tant que besoin, le traitement des eaux pluviales lorsque la pollution qu'elles apportent au milieu aquatique requiert de leur part un traitement approprié



Révision	Date	Dénomination	Dessiné par	Vérifié par	Approuvé par
B	27/01/2023	Modification du zonage suite à la réunion du 26/01/2023	DNe	DGu	DGu
A	29/03/2022	Modification du zonage	DNe	CCo	DGu
D	09/03/2022	Emission originale	DNe	CCo	DGu

**Projet de zonage des eaux pluviales**

Nom document	N°affaire	Phase	Lot	Type	Numéro	Indice	Echelle	Format
	A120787				1/1	B	1/10000	
Nom fichier: A120787_ZON_EP_PLAN_03_B.dwg								

Ce plan est la propriété de la société Utilities Performance. Il ne peut être reproduit ni diffusé à des tiers sans son autorisation (Loi du 11 mars 1902)