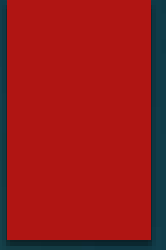


Vitry-aux-Loges



26 Janvier 2018

Bienvenue à tous

Programme de la soirée

Réalisations 2014 -2017

Bilan financier à mi-mandat

Projets 2018 –2020

Synthèse et réflexion en cours

La Communauté de Communes CCL



Réalisations 2014 - 2017

- Scolaire et périscolaire
- Acquisitions foncières
- Nouveaux aménagements
- Réhabilitations et entretien
- Travaux voirie et bâtiments
- Acquisition matériel et véhicules
- Amélioration des réseaux eau et assainissement



Scolaire et périscolaire

- **Rénovation thermique des écoles élémentaires**



- **Restructuration de la cour d'école maternelle**

Scolaire et périscolaire

Réhabilitation cour d'école élémentaire des Petits



Mise aux
normes accès
handicapés



Acquisitions foncières

Acquisitions terrains

- . 6 terrains autour des écoles
- . 1 terrain à proximité de l'église



Acquisition de l'immeuble
de « La Poste »

Nouveaux aménagements



**Petit étang
Remis en valeur**

**Création de
chemins
piétonniers**



**Aménagement sentier
découverte
du bois du Pradis
(ex bois Pasteur)**

Communication améliorée

Création du site Internet
vitry-aux-loges.fr



Installation d'un panneau
d'information numérique

Réhabilitations et entretien

Réfection totale et extension de l'aire de jeux au terrain du Port



Réhabilitation du terrain de basket extérieur

Réhabilitations et entretien

Réhabilitation des vestiaires de foot et de l'éclairage du terrain



Remplacement des volets sur immeubles rue O. Dupont et place de la république



Réhabilitations et entretien

Réfection totale de la toiture
des ateliers municipaux et de
la terrasse de la Poste



Modernisation et entretien
de l'éclairage public

Travaux voirie et bâtiments

Restructuration des voiries
Routes de Nombrun, de la
Chapelle, du Rhône, du
Grand Orme,



Reprofilage chaussées et pose
de bordures aux carrefours

Travaux voirie et bâtiments



+
Travaux de mise en sécurité
routière, stops, passages piétons,
etc....



Aménagements de
circulation rue F. Buisson

Acquisition matériel et véhicules

Achat de 2 voitures et 1 fourgon,
1 mini-tracteur, tondeuses,
débroussailleuses etc.



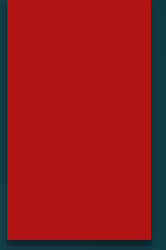
Achat de 4 vidéo projecteurs,
matériel informatique, mobilier
scolaire et de bureau etc..

Amélioration des réseaux

Mise en séparatif des réseaux d'eaux usées et eaux pluviales, rue des Moulins et bâtiments scolaires



Bilan financier au 31/12/2017

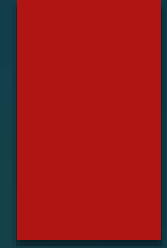


Dépenses d'investissements 2014 à 2017: 1.600.000 €

Endettement de la Commune : 451.566 €
Diminution de 300.000 € (pas d'emprunt depuis 2010)

Disponibilité financière au 31/12/2017: 700.000 €

Bilan financier 2014 - 2017

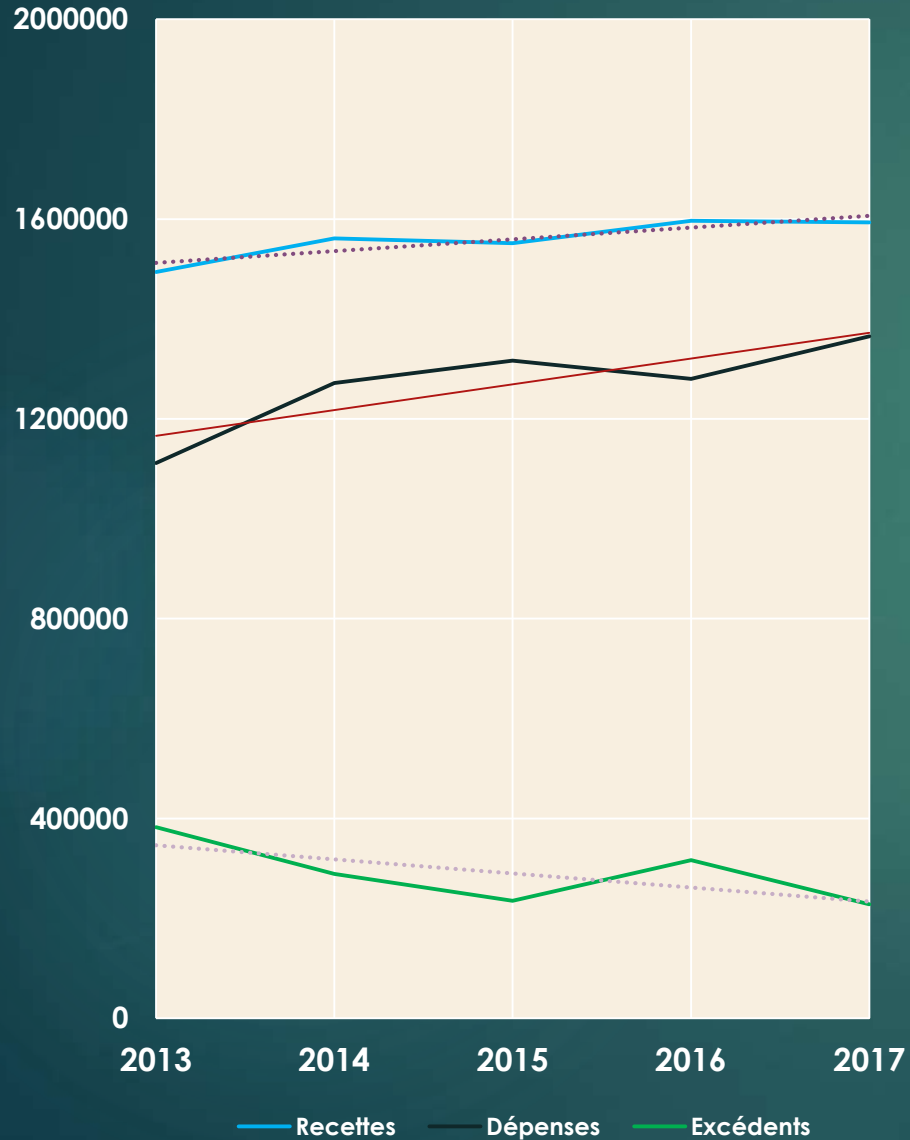


Remboursement d'emprunts:	280.000 €
Achats fonciers et immobiliers:	350.000 €
Bâtiments scolaires et périscolaires:	470.000 €
Aménagements et entretien:	85.000 €
Travaux de Voirie:	130.000 €
Eclairage public:	85.000 €
Mobilier, matériel, informatique, véhicules	142.000 €
Travaux cimetière	22.000 €
Etudes diverses	12.000 €

Evolution des Recettes et Dépenses de fonctionnement

De 2013 à 2017

- Stabilisation des recettes après diminution des dotations d'Etat
- Augmentation des dépenses suite à l'inflation et aux charges de personnel grandissantes
- Les excédents permettant d'autofinancer nos projets s'amenuisent et nous devons donc réduire à l'avenir les projets trop ambitieux



FOYER RESIDENCE HENRI DESCHAMPS

- ➔ Extension de la cuisine centrale
- ➔ Adjonction d'un ascenseur
- ➔ Construction d'un espace poubelle fermé et climatisé
- ➔ Mise en accessibilité des sanitaires



FOYER RESIDENCE HENRI DESCHAMPS

Extension de la cuisine centrale



Cuisine du Foyer : Lieu de fabrication de tous les repas élaborés pour la commune.

- 300 par jour : les scolaires,

les périscolaires,

les résidents du Foyer Résidence, leurs invités

les repas à emporter (maintien à domicile)



FOYER RESIDENCE HENRI DESCHAMPS

Pourquoi l'agrandissement de la cuisine est-il devenu nécessaire ?



Maintien de l'agrément de la DASS :

Dès lors qu'un repas sort de l'établissement dans lequel il a été préparé, la DASS (Direction des Affaires Sanitaires et Sociales) délivre un agrément qui répond à des normes sanitaires en vigueur (espace, volume).

Pour conserver cet agrément, il était devenu indispensable de créer des espaces et des volumes adaptés à la quantité de repas préparés.

FOYER RESIDENCE HENRI DESCHAMPS

Quelle est la nature des travaux réalisés ?

Stockage du froid positif : réfrigérateurs

Stockage du froid négatif : congélateurs

Stockage des repas destinés à la vente à emporter

Aménagement des conditions de travail du personnel

Création d'un espace poubelles extérieur : fermé & climatisé

FOYER RESIDENCE HENRI DESCHAMPS



Adjonction d'un ascenseur extérieur

Mise en accessibilité des sanitaires et des entrées pour l'accueil des personnes à mobilité réduite

Climatisation dans le réfectoire et dans le salon.

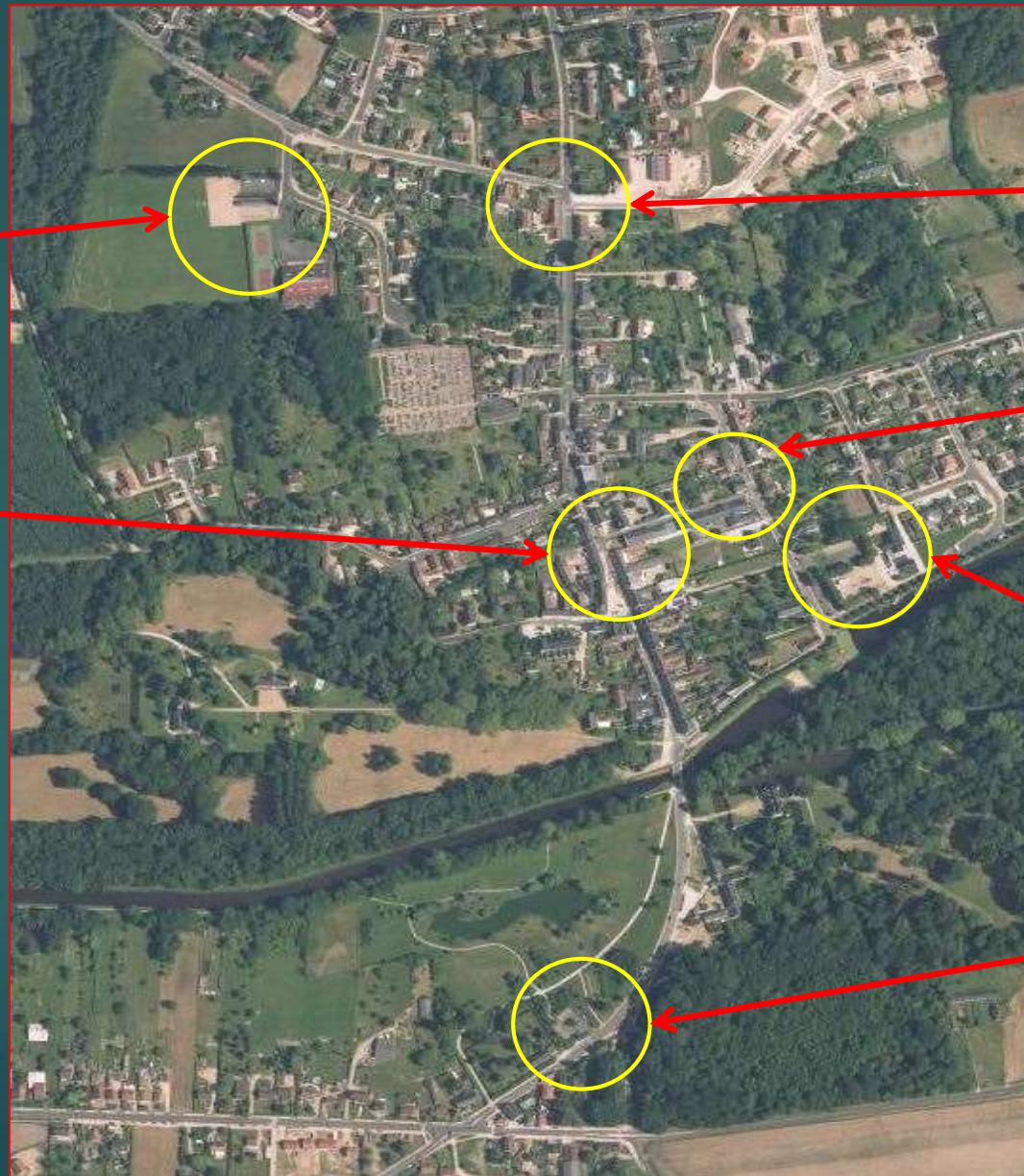
Réfection du plafond

Les sites protégés

Vidéoprotection

Complexe sportif
Tri sélectif

Salle des Fêtes
Rue Octave Dupont
Place Centre Bourg



Carrefour Route Ingrannes
Route de Seichebrières

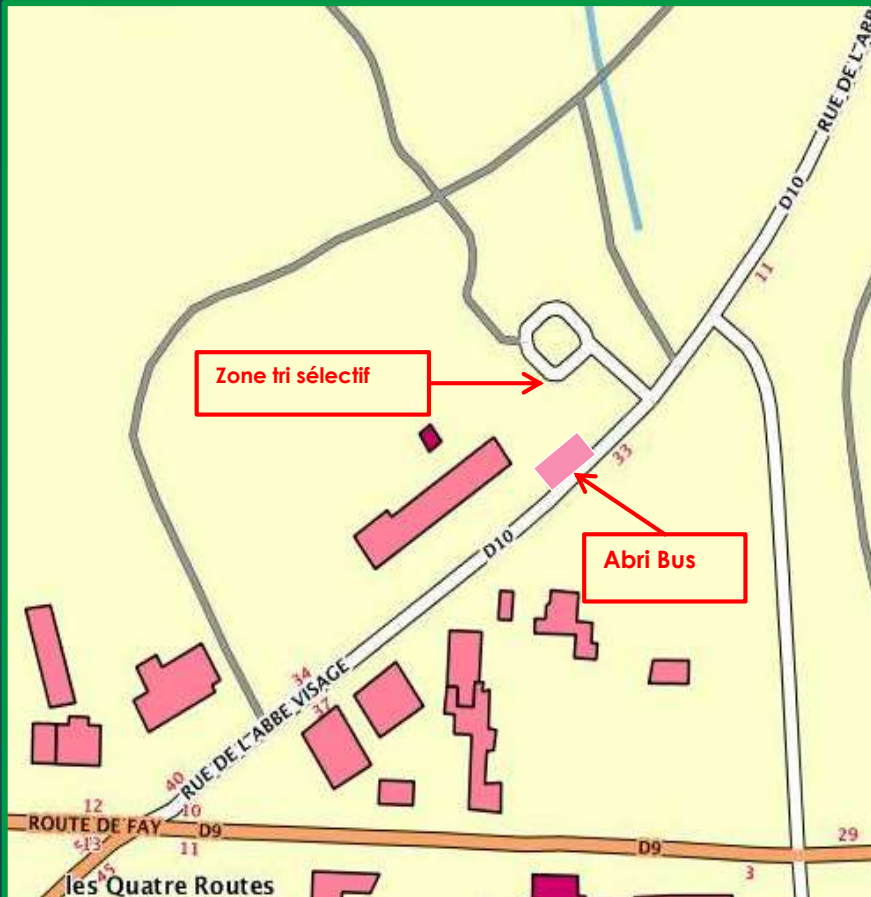
Abri Bus
Rue Octave Dupont
Rue des Moulins

Loge du Canal
Terrain du port & basket
Parc jeux enfants

Entrée sud
Zone de tri sélectif
Rue Abbé Visage

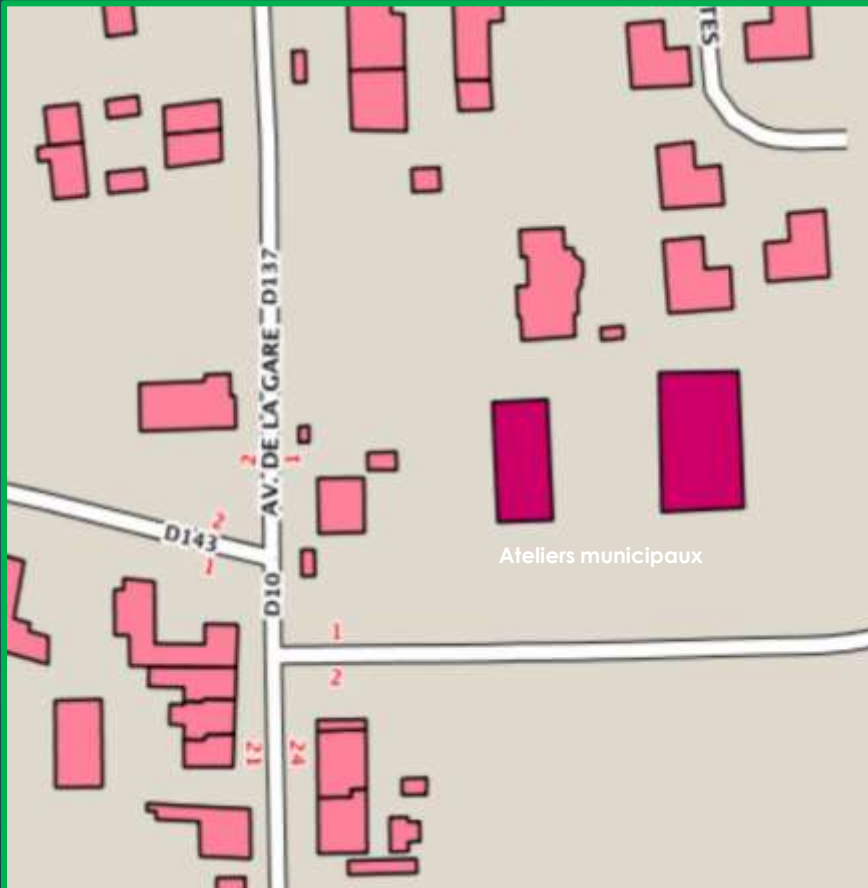
Vidéoprotection

Entrée sud. Zone de tri sélectif. Rue de l'Abbé Visage



Vidéoprotection

Entrée nord. Carrefour routes d'Ingrannes et Seichebrières



Vidéoprotection

Complexe sportif - Tri sélectif



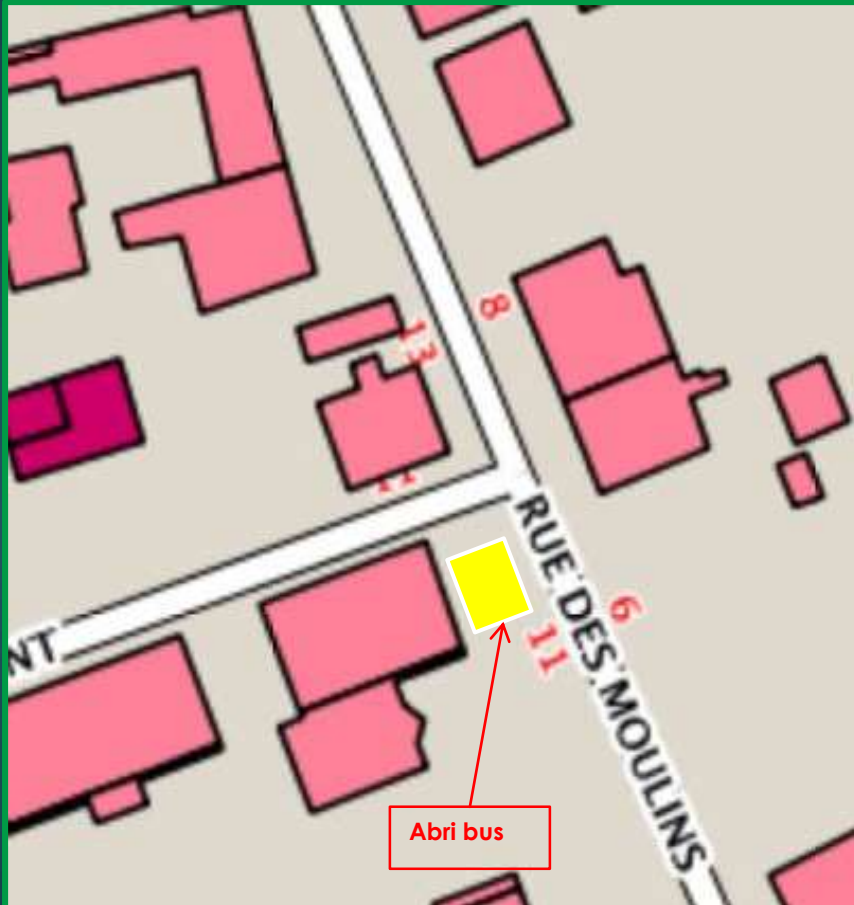
Vidéoprotection

Loge du Canal - Hangar bateaux - Jardin enfants



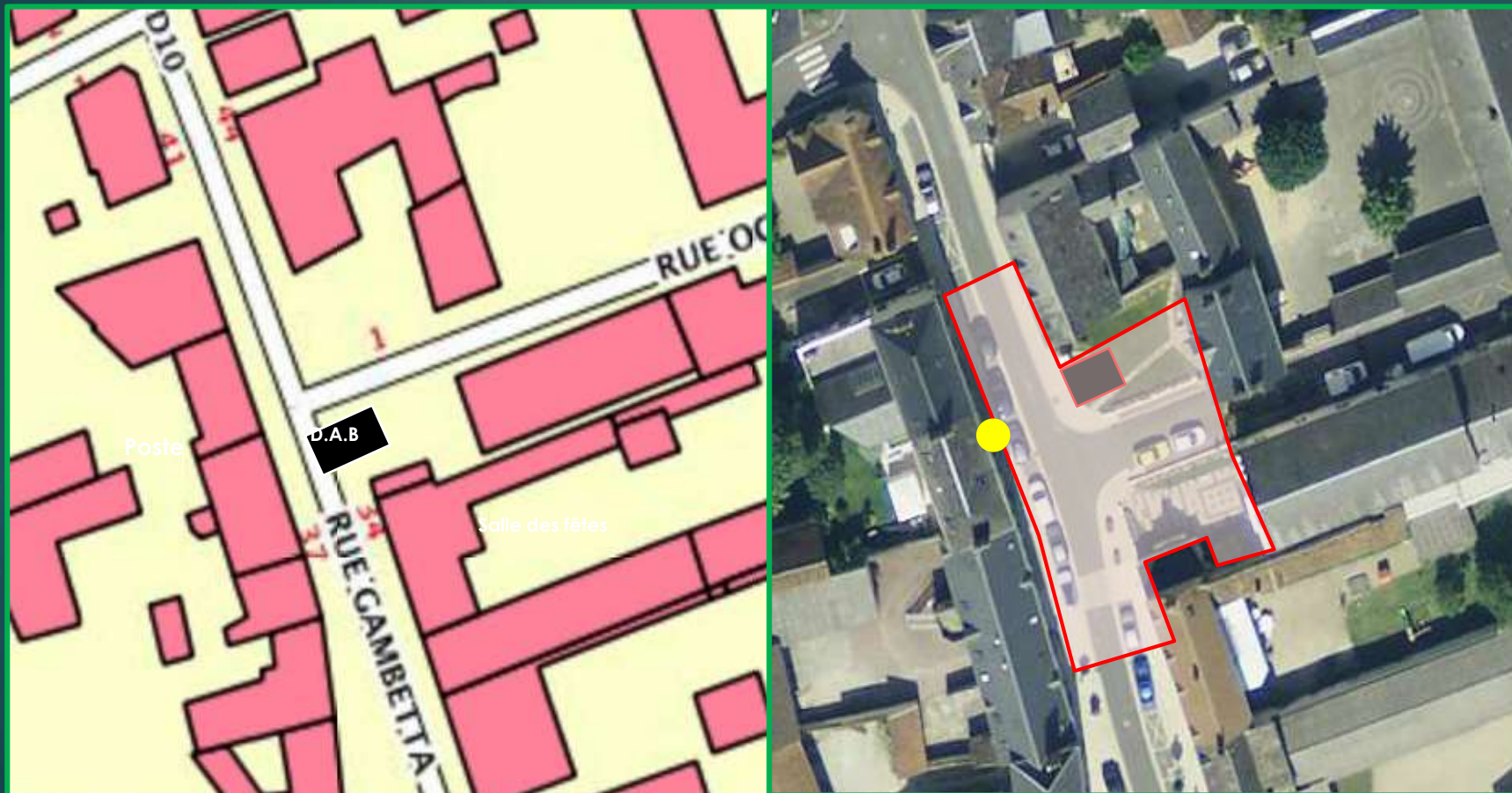
Vidéoprotection

Abri bus - Intersection rue des Moulins - Rue Octave Dupont



Vidéoprotection

Salle des fêtes - Rue Octave Dupont



Vidéoprotection

Place de la République - Centre Bourg



Le Sentier Découverte du Bois du Pradis



BIENVENUE SUR LE SENTIER DECOUVERTE BOIS DU PRADIS



DISTANCE : 550 m
DUREE : 20/30 mn



- 1 : Sauts de puce
- 2 : Pas de géant
- 3 : Poutre d'équilibre
- 4 : Espalier double
- 5 : Arbre
- 6 : Barres fixes
- 7 : Sauts de haies
- 8 : Barres parallèles
- 9 : Slalom



CONSIGNES D'UTILISATION

Les agrès de ce parcours sont adaptés et destinés principalement aux enfants qui doivent être sous la responsabilité d'un adulte.

Pour une exécution optimale des exercices, suivez exactement les consignes affichées à chaque atelier.

L'accès au parcours est interdit par mauvais temps : vent, pluie, neige, gel.

Le parcours est interdit aux VTT et à tous véhicules motorisés, sous peine d'amende.

Respectez l'environnement. Si vous constatez une dégradation, merci de contacter la mairie au : 02 38 59 47 26

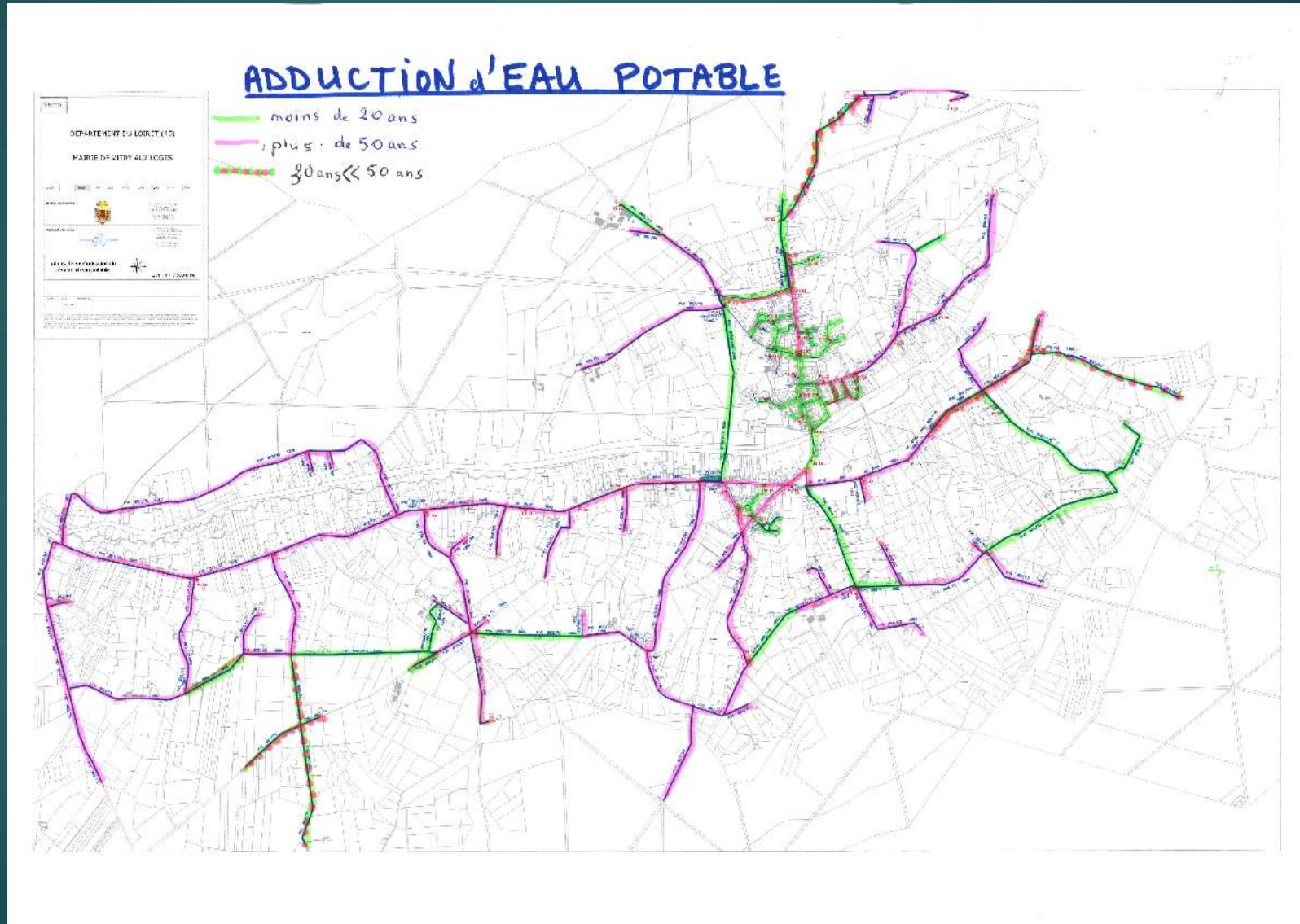
**EN CAS D'ACCIDENT
COMPOSEZ LE 18 OU LE 112**

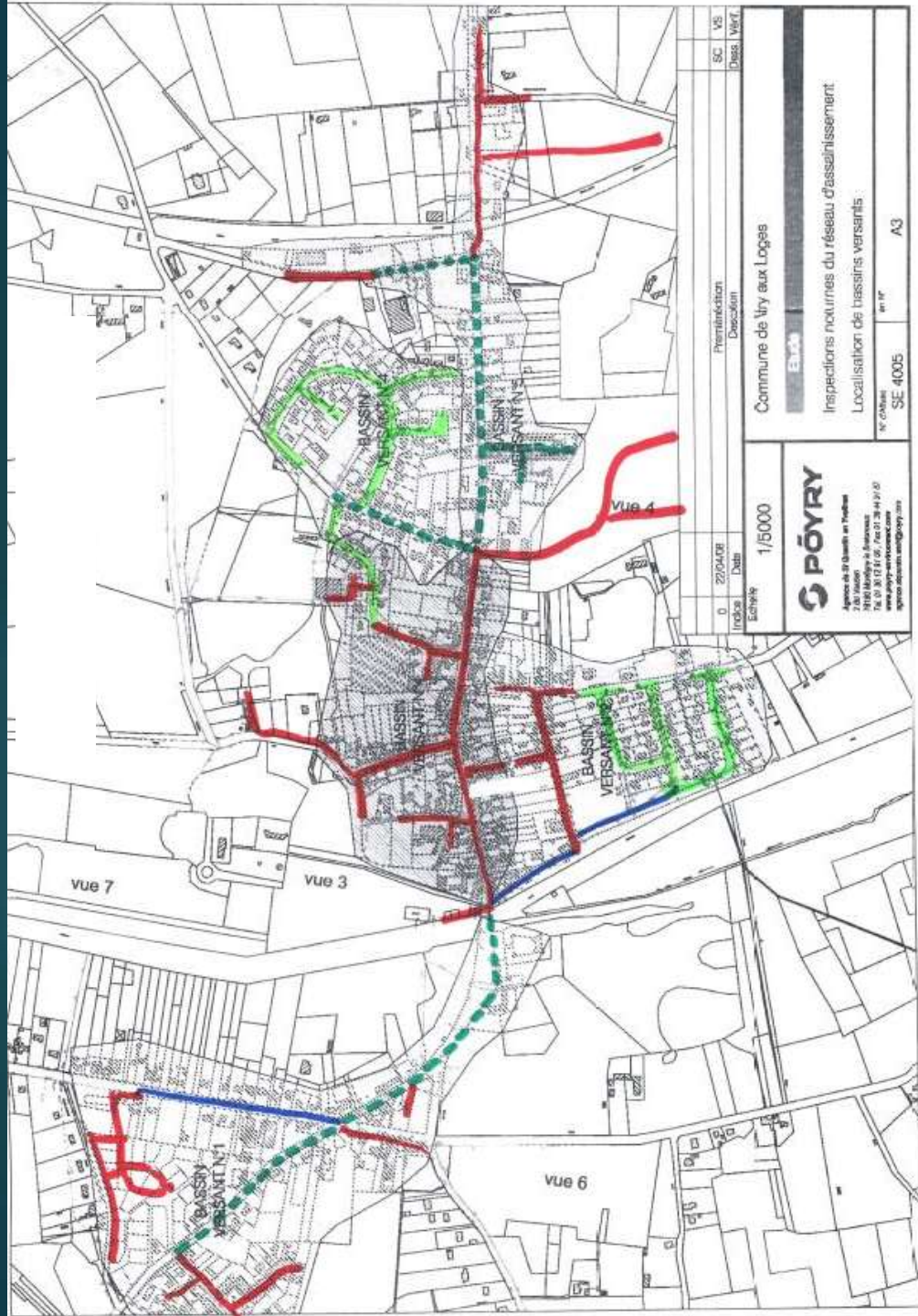
NB : La commune décline toute responsabilité en cas d'utilisation non conforme du parcours.

L'entrée de ce sentier se situe à proximité du gymnase et des courts de tennis.



Eau potable

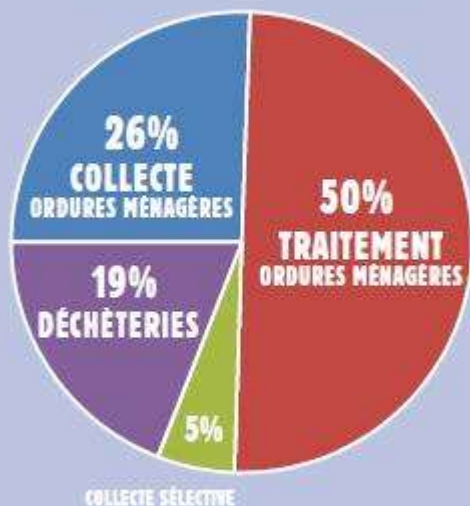




Assainissement collectif

Ordures Ménagères

QUE FINANCE LA REDEVANCE ?



Coût net en €/habitant après déduction des recettes (subventions, revente de matériaux recyclables, soutiens financiers des éco-organismes comme Eco-Emballages).

GRILLE TARIFAIRE POUR LES PARTICULIERS

Levées et dépôts comptabilisés du 1^{er} janvier 2018 au 31 décembre 2018

Ces tarifs sont valables pour toutes les communes desservies par le SICTOM.

Bac *	1 Part accès aux services du SICTOM 2018	2 Part moyen de collecte 2018 selon le volume de la poubelle (comprenant 17 levées, constituant le seuil)	Facturé en 2018		Facturé en 2019 **
			Coût annuel soit le total des colonnes 1 et 2	Par levée éventuellement réalisée au-delà du seuil du 1 ^{er} janvier au 31 décembre 2017	Coût levée réalisée au-delà du seuil du 1 ^{er} janvier au 31 décembre 2018
Bac de 80 litres	89,88 €	102,12 €	192,00 €	2,76 €	2,76 €
Bac de 120 litres	89,88 €	137,88 €	227,76 €	3,24 €	3,24 €
Bac de 180 litres	89,88 €	191,52 €	281,40 €	3,96 €	3,96 €
Bac de 240 litres	89,88 €	245,16 €	335,04 €	4,68 €	4,68 €
Bac de 360 litres	89,88 €	352,44 €	442,32 €	6,12 €	6,12 €

Je réside à Châteauneuf-sur-Loire 1,18 € pour le service de collecte hebdomadaire en porte-à-porte des emballages (bac à couvercle jaune) réalisé du 1^{er} au 31 janvier 2018.

Badge	1 Part accès aux services du SICTOM 2018	2 Part moyen de collecte 2018 pour le badge (comprenant 27 dépôts, constituant le seuil)	Facturé en 2018		Facturé en 2019 **
			Coût annuel Soit le total des colonnes 1 et 2	Coût dépôt 2017	Coût dépôt 2018
Je possède le badge seul	89,88 €	50,70 €	140,58 €	0,60 € par dépôt éventuellement réalisé au-delà du seuil du 1 ^{er} janvier au 31 décembre 2017	0,60 € par dépôt réalisé au-delà du seuil du 1 ^{er} janvier au 31 décembre 2018
J'ai un badge et un bac pour les ordures ménagères	Payé sur la base du bac en fonction de son volume			0,60 € par dépôt <u>des le premier dépôt</u> réalisé du 1 ^{er} janvier au 31 décembre 2017	0,60 € par dépôt <u>des le premier dépôt</u>

* Si je dispose de bacs collectifs (affectés à plusieurs logements), la redevance sera envoyée au bailleur ou syndic, avec une répartition dans les charges locatives.

** En 2019, je réglerai également la part accès aux services du SICTOM et la part moyen de collecte pour l'année 2019.

NOUVEAUX JOURS DE COLLECTE DES ORDURES MÉNAGÈRES EN PORTE-À-PORTE

À partir du **5 FÉVRIER 2018**, la plupart des communes changent de jour de collecte pour le bac de collecte, destiné aux ordures ménagères (covercle vert). Retrouvez sur la carte suivante le jour de collecte hebdomadaire pour votre commune à partir de cette date.



CONSIGNES DE COLLECTE RESPECTÉES BAC BIEN COLLECTÉ !

- Je présente mon bac à l'emplacement prévu la veille au soir si la collecte est le matin, avant midi si la collecte est l'après-midi.
- Mes déchets sont placés dans des sacs-poubelle fermés, le couvercle du bac est totalement fermé, je ne présente pas de sacs au sol.
- Retrouvez l'intégralité des consignes dans le Règlement du Service public d'Élimination des Déchets Ménagers et Assimilés, téléchargeable sur le site internet du SCTOM.

RAPPEL EN CAS DE JOUR FÉRIÉ

Si le jour de collecte est férié, les collectes sont décalées au lendemain.

Donc si le lundi est férié, la collecte du lundi aura lieu le mardi, celle du mardi le mercredi, celle du mercredi le jeudi, ...

En revanche, si le jeudi est férié, les collectes du lundi au mercredi qui précèdent, auront lieu comme d'habitude. Seule la collecte du jeudi aura lieu le vendredi et celle du vendredi le samedi.

Retrouvez toutes les informations concernant les décalages de collectes dans votre commune sur notre site internet, rubrique Guide des déchets/Les ordures ménagères /Les jours fériés.

Cœur de Village

Projet mené par la
Communauté de
Communes des Loges

Complément de
travaux assuré par
la Commune de
Vitry



Cœur de Village détail

Sécurité
Accessibilité
handicapés

Trottoirs,
Passages
piétons
Chaussées

.....



Extension et réaménagement de l'école élémentaire

Contexte

- Le groupe scolaire accueille les enfants de Vitry-aux-Loges, Combreux et Seichebrières
- 300 élèves
- 4 classes en maternelle
- 8 classes en élémentaire réparties sur 2 sites (rue O. Dupont, rue des Moulins)
- Locaux périscolaires dispersés et insuffisamment dimensionnés



Projet

Se doter pour l'avenir d'équipements scolaires et périscolaires permettant de répondre aux besoins à la fois quantitatifs et qualitatifs pour l'accueil et l'éducation des enfants.

Extension et réaménagement de l'école élémentaire

Objectif :

- Permettre l'augmentation de la capacité d'accueil en élémentaire
- Regrouper les classes sur un seul site (rue des Moulins)
- Libérer l'école des petits afin d'y implanter l'espace périscolaire
- Créer une liaison interne



- Proposer un accueil agréable, confortable et fonctionnel
- Augmenter la capacité de stationnement

Extension et réaménagement de l'école élémentaire



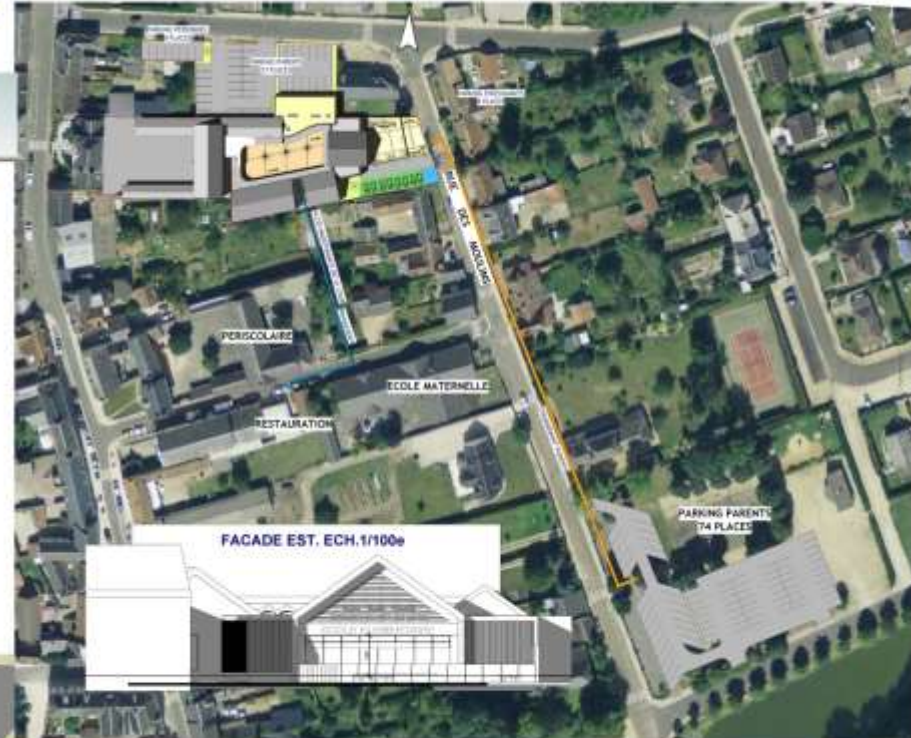
PLAN MASSE. 1/500e

COUPE BB. ECH.1/200e

VUE INTERIEURE CLASSE



ENTREE PRINCIPALE



FACADE EST. ECH.1/100e



PLAN GENERAL. 1/200e



COUPE AA-FACADE. ECH.1/200e



VUE SUR COUR





Mairie de Vitry-aux-Loges

Elaboration du plan local d'urbanisme (PLU)

Des professionnels sur le terrain !

PARENTHESES URBAINES



ECR ENVIRONNEMENT



VIGNES PAYSAGE



Un Plan Local d'Urbanisme sera mis en place d'ici 2 ans.

La commune de Vitry-aux-Loges est accompagnée de professionnels pour élaborer ce nouveau document d'urbanisme.

Ils seront amenés à se déplacer sur la Commune pour étudier le territoire et prendre des photographies.

Plus d'infos en Mairie aux jours et horaires d'ouverture.

Plan local d'urbanisme

(+ schéma directeur d'assainissement)

4

CONCERTER ET COMMUNIQUER

- 3 réunions publiques
- Articles – site internet
- Registre de concertation et documents d'étude
- Lettre d'information pour le public
- 3 réunions Personnes Publiques Associées



La Commune au sein de la CCL

- Le territoire
- Les compétences
- Les équipements intercommunaux
- Les services à la Population
- Les marchés groupés
- L'aménagement et le projet de territoire

Le territoire de la CCL



Depuis le 1^{er} Janvier 2017, la CCL se compose de 20 communes avec l'adjonction de 6 communes de l'ex CC Valsol. Ce sont désormais plus de 42.000 habitants qui appartiennent à notre territoire.

Les 6 communes du sud Loire qui nous ont rejoint sont:

- Férolles
- Sandillon
- Tigy
- Ouvrouer les Champs
- Sigloy
- Vienne en Val

Les compétences exercées

- **Economie** (Zones d'activités Fay et Vienne en Val)
- **Voirie intercommunale** (160 Km dont 11 sur Vitry)
- **Logement et cadre de vie** (PLH, Cœurs de village, gens du voyage)
- **Equipements sportifs** (Gymnases de Darvoy, Vitry, Fay, dojo de Châteauneuf, Piscines de Châteauneuf et Jargeau, plateaux multisports)
- **Environnement** (Ordures ménagères, Assainissement non collectif)
- **Petite enfance** (Haltes garderie, RAM, Micro crèche, Multi-accueil)
- **Santé** (MSP et CIS de Châteauneuf, Cabinets médicaux Sandillon, Donnery et Vienne en Val)
- **Transport** (Centres de loisirs, piscines, aire de covoiturage)

Equipements Intercommunaux



**Gymnase de Vitry
après réhabilitation**



**Gymnase de Fay
en construction**



**Dojo de
Châteauneuf**

Services à la Population

- **La petite enfance** constitue une des actions les plus appréciées des résidents du territoire avec les haltes-garderie (fixes ou itinérante), le Relais d'Assisantes Maternelles
- Le SPANC aide à l'installation et à l'entretien des systèmes d'assainissement non collectif
- Le service **urbanisme** qui instruit toutes les demandes liées aux travaux, constructions et documents divers
- **La gestion des déchets** ménagers et autres est déléguée au SCTOM de Châteauneuf sur Loire

Les marchés groupés

Permettent des conditions d'achat et de services à des conditions intéressantes

- . Achat des fluides (Electricité, fuel, gaz)
- . Achat de matériaux (Sable, calcaire, enrobés etc....)
- . Acquisition de logiciels, passation de contrats d'assurances
- . Mise en commun de services de sécurité
- . Etudes groupées sur des sujets communs
- . Vidanges des assainissements non collectifs

Les grands projets de notre bassin de vie

Sur Vitry:

- Mise en œuvre d'une installation Bio-gaz
- Projet de culture sous serres Agribionova aux Vagues

Près de nous:

- Déviation du pont de Jargeau
- Train Châteauneuf-Orléans
- Lycée de Châteauneuf (rond point)



Expéditeur
MAIRIE de VITRY AUX LOGES
54 rue Gambetta
45530 VITRY AUX LOGES

FACTURE	
N° Tipl-74	Le 18-12-2017
Régie Exercice 2017	

Téléphone : 02.38.59.47.26
Télécopie : 02.38.59.36.79
Courriel : mairie.vitry-aux-loges@wanadoo.fr

Destinataire
BOURILLON Christophe
4 CLOS BOIS LE ROI
45530 VITRY AUX LOGES

Produit	Qté	P.U.H.T.	T.T.C.
Carte de 50 demi-heures de garderie	2	51,00	102,00
Sous total facturé			102,00
Port			0,00
TOTAL			102,00

Composition de la fratrie :
BOURILLON Maxime

Facturation TIPI

Paiement en ligne mis en place à compter du 1^{er} février 2018

<https://www.vitry-aux-loges.fr/>

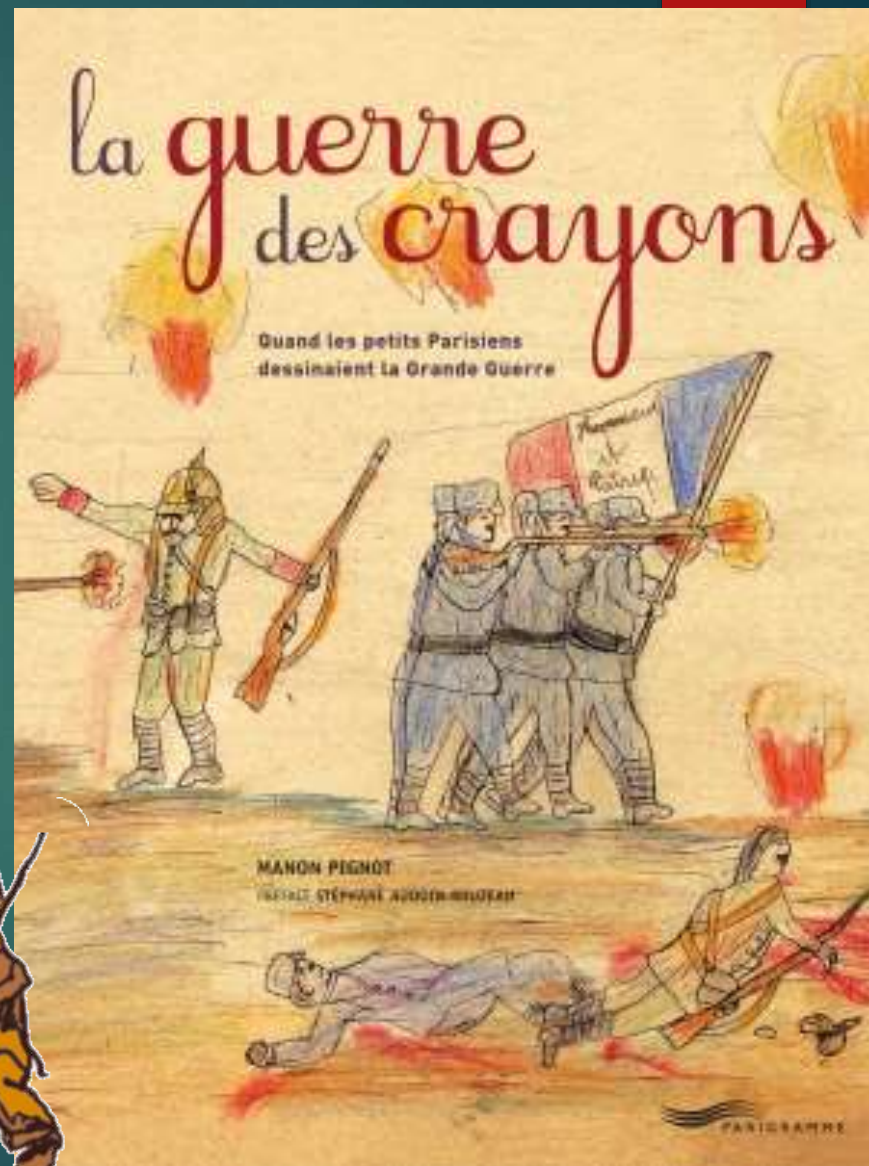
LES RENDEZ VOUS FESTIFS ET CULTURELS DE LA MUNICIPALITE

EXPOSITION

DU 12 AU 19 AVRIL 2018

Salle des fêtes

14 Mission 18
CENTENAIRE



LES RENDEZ VOUS FESTIFS ET CULTURELS DE LA MUNICIPALITE

30 Juin &
1^{er} Juillet 2018

FÊTE
DU
CANAL



LES RENDEZ VOUS FESTIFS ET CULTURELS DE LA MUNICIPALITE

FORUM DES ASSOCIATIONS



1^{er} Septembre 2018

Au complexe sportif

A colorful poster for the 'Forum des Associations' in Vitry aux Loges. The title 'FORUM DES ASSOCIATIONS' is written in large, stylized red letters. Below it, the date 'SAMEDI 1^{er} SEPTEMBRE 2018' and the time '10H00 - 17H00' are displayed. The location 'STADE' is also mentioned. The poster features a central green circle containing various yellow emoji characters engaged in different activities: playing a guitar, reading a book, holding a soccer ball, and others. At the bottom, the text 'Venez faire le plein d'activités.' is written in a cursive font. A large yellow emoji with a thoughtful expression is positioned at the bottom right of the poster.

VITRY AUX LOGES
FORUM DES ASSOCIATIONS
SAMEDI 1^{er} SEPTEMBRE 2018
10H00 - 17H00
STADE
Venez faire le plein d'activités.



LES RENDEZ VOUS FESTIFS ET CULTURELS DE LA MUNICIPALITE

NOEL A VITRY

Salle des fêtes et
Centre bourg

08 Décembre 2018



Spectacle de Noël pour les enfants
Avec arrivée du Père Noël & goûter

Grande Parade de Noël

Apéritif musical

Restauration sur la place de la République



09 Décembre 2018



Marché de Noël
Salle des Fêtes et place

Animations

Restauration sur la place de la République

LES RENDEZ VOUS PATRIOTIQUES & COMMEMORATIFS

08 Mai 2018 Commémoration Armistice 08 Mai 1945
Défilé – Cérémonie au Monument aux Morts – Vin d'honneur

08 Juin 2018 Hommage aux Morts pour la France durant la guerre d'Indochine



14 Juillet 2018
Fête Nationale



Restauration, Bal - Place de la république
Retraite aux flambeaux
Grand feu d'artifice - Parc entrée sud

11 Novembre 2018 Centenaire de la fin de la grande guerre
Défilé – Cérémonie au Monument aux Morts – Vin d'honneur

05 Décembre 2018 Hommage aux Morts pour la France
dans les Combats d'Afrique du Nord





Merci de votre attention

Questions ?